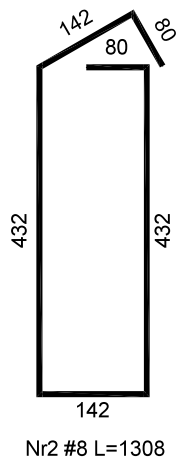
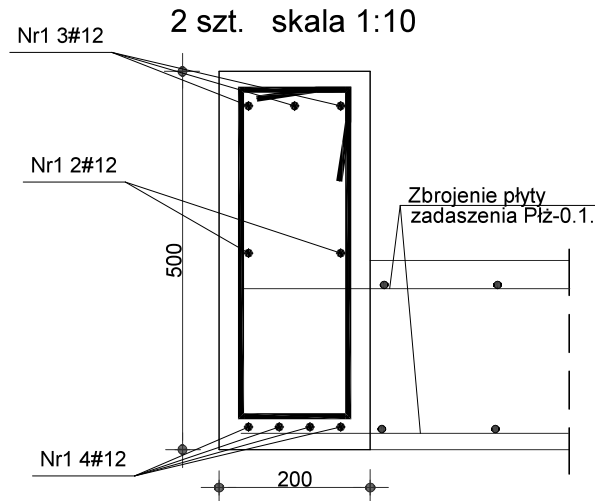
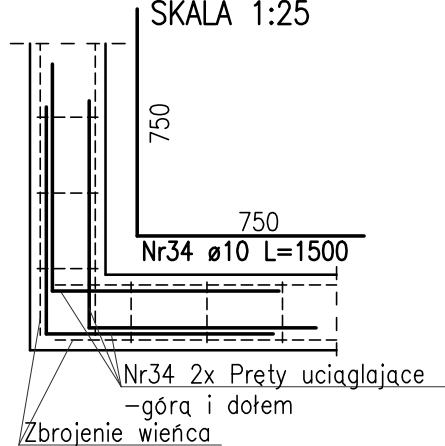


Przekrój A-A



Szczegół "A"

SCHEMAT UCIĄGŁENIA
PRĘTÓW W NAROŻU
SKALA 1:25



UWAGI:

1. USTUOWANIE SPRAWDZIĆ Z RYSUNKAMI ZESTAWCZYMI.
2. W CZASIE WYKONYWANIA ŁAW I STÓP OSADZIĆ RURY INSTALACYJNE WEDŁUG PROJEKTÓW INSTALACYJNYCH (NIE WOLNO WYCINAC ZBROJENIA W PRZYPADKU KOLIZJI INSTALACJI ZE ZBROJENIEM POWADOMIĆ PROJEKTANTA).
3. WYMIARY ELEMENTÓW ŻELBETOWYCH PORÓWNAĆ Z NAJNOWSZĄ WERSJĄ PROJEKTU ARCHITEKTURY.
4. WYMIARY PRĘTÓW GIĘTYCH I STRZEMON PODANO W OSI PRĘTA.
5. ŚREDNICA ZAGĘCIA PRĘTÓW WG PN-EN-1992-1-1.
6. RZĘDNE SPRAWDZIĆ NA BUDOWIE.
7. W PRZYPADKU BETONOWANIA ZIMĄ ZASTOSOWAĆ BETON C25/30 F50.
8. PRZED WYLIANIEM ELEMENTÓW ZASZALOWAĆ OTWORY INSTALACYJNE WEDŁUG ODPWIEDNICH RYSUNKÓW BRANŻOWYCH.
9. ZABRANIA SIĘ WYKONYWANIA W ELEMENTACH ŻELBETOWYCH BRUZZ INSTALACYJNYCH PIONOWYCH LUB POZIOMYCH, KTÓRE PRZECINAŁYBY ZBROJENIE.
10. PRZED ROZPOCZĘCIEM UKŁADANIA MIESZANKI BETONOWEJ ZAMONTOWAĆ WSZYSTKIE NIEZBĘDNE PRĘTY STARTOWE ELEMENTÓW ŻELBETOWYCH KONSTRUKCJI POWYŻEJ DANEGO POZIOMU.
11. W PRZYPADKU JAKICHKOLWIEK ROZBIEŻNOŚCI LUB WĄTPLIWOŚCI ALBO NIEJASNOŚCI NALEŻY PRZERWAĆ PRACĘ I SKONSULTOWAĆ SIĘ Z PROJEKTANTEM.
12. DOPUSZCZA SIĘ WYKONANIE METODĄ PREFABRYKACJI.

WSZYSTKIE WYMIARY ELEMENTÓW SPRAWDZIĆ
POPRZECZ POMIAR Z NATURY NA PLACU BUDOWY.

POZIOM PORÓWNAWCZY ±0,00 – poziom istniejący

Beton: min. C25/30 (B30)
Stal: A-IIIN (Rb500W)
Otulina: 50 mm (na styku z gruntem)
25 mm (dla pozostałych elementów)

Wykaz stali - Śc.A-01

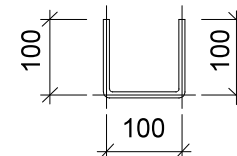
Nr	Ilość [szt.]	Średnica [mm]	Długość poj. [mm]	Długość całkowita [m]	
				500.0 MPa	
				#8.0	#12.0
18	18	12.0	6220	---	111.96
19	78	8.0	1308	102.02	---
Długość całkowita [m]				102.0	112.0
Masa jednostkowa [kg/m]				0.395	0.888
Masa [kg]				40.3	99.4
Masa całkowita [kg]				139.7	

Beton konstrukcyjny C25/30

Pręt nr 34 wydany w "Orientacyjnym zestawieniu stali kostrukcji schodów (bez podciagu Pz-0.1., Pz-0.2., Śc-A-01, Śc-A-02)"

ZASADA WYMIAROWANIA PRĘTÓW:

– W OSI PRĘTÓW



nr wydania		—		data		
nr wydania		0			data	
		WYDANIE PODSTAWOWE			07.2024r.	
ARG PRACOWNIA PROJEKTOWA			ADRES: ul. Kiełczowska 155/9, 51–315 Wrocław tel. 691 968 489			
Inwestor: POLITECHNIKA WROCŁAWSKA UL. WYBRZEŻE STANISŁAWA WYSPIAŃSKIEGO 27 50–370 WROCŁAW			Obiekt: DOM STUDENCKI 122 UL. WRÓBLEWSKIEGO 25 51–627 WROCŁAW			
Temat: PRZEBUDOWA SCHODÓW ZEWNĘTRZNYCH WEJŚCIOWYCH W DS. T–22 PRZY UL. WRÓBLEWSKIEGO 25 WE WROCŁAWIU IDENTYFIKATOR DZIAŁKI: 026401_1.0004.AR_5.39/3					Branża: KONSTRUKCJA	
Projektant:		mgr inż. Rafał Gałęzowski		73/DOS/10		Podpis:
Opracowała:		inż. Monika Obłokowska				Podpis:
Sprawdzający:		mgr inż. Magdalena Kowalczyk		69/DOS/14		Podpis:
Skala: 1:10 1:25		Temat rysunku: ŚCIANA ATTYKOWA Śc–A–02				Nr rysunku: K–19